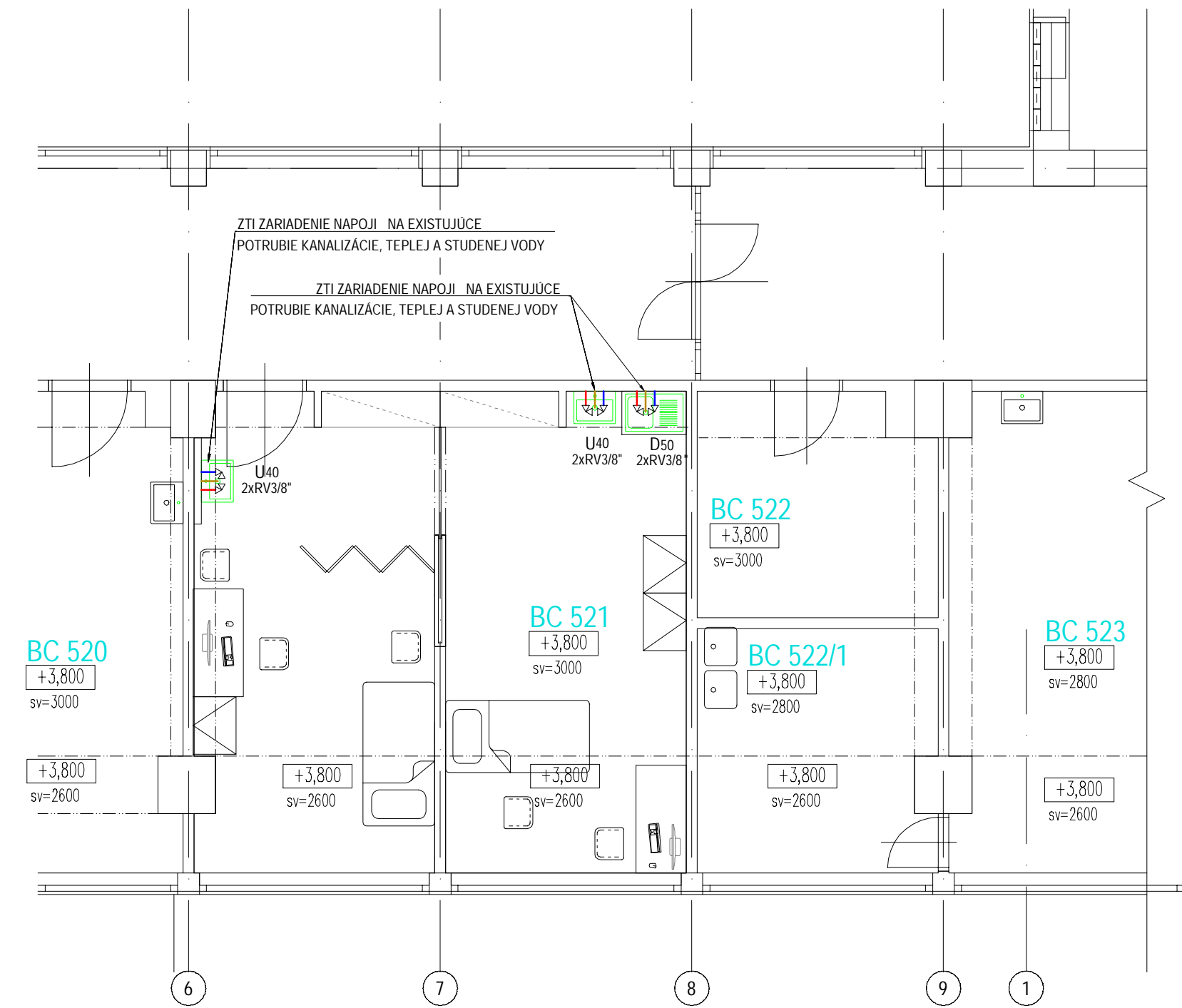


AS PAVILÓNU B:



AS PAVILÓNU A:



LEGENDA MIESTNOSTÍ 5.NP

OZN.	POPIS MIESTNOSTÍ	PLOCHA m2
A501	SCHODISKO	12,22
A502	IZBA PACIENTOV	19,18
A503	IZBA PACIENTOV	14,87
A504	CHODBA	120,90
A505	IZBA PACIENTOV	35,85
A506	IZBA PACIENTOV	35,58
A507	IZBA PACIENTOV	35,58
A508	IZBA PACIENTOV	35,40
A509	IZBA PACIENTOV	35,40
A510	IZBA PACIENTOV	35,58
A511	PRACOV A PRIMÁRA	17,45
A512	SKLAD	8,02
A513	TERASA	134,21
A514	SKLAD	8,05
A516	CHODBA	25,82
A517	VÝ AH	9,00
A518	SCHODISKO	23,05
A519	CHODBA	61,84
A520	CHODBA	26,07
A521	VÝ AH	9,00
A522	SCHODISKO	23,05
A523	VYŠETROV A	30,13
A524	PRACOV A LEKÁROV	17,73
A525	KUCHYNKA	15,77
A526	CHODBA ZAMESTNANCI	12,64
A527	PREDŠIE WC ZAMESTNANCI	7,58
A528	BALKÓN	6,25
A529	WC ZAMESTNANCI	2,19
A530	SKLAD ŠPINAVÉHO PRÁDLA	5,68
A531	STANI NÁ SESTRA	8,37
A532	ORDINÁCIA	14,62
A533	LOGGIA	6,86
A534	DENNÁ MIESTNOS	16,51
A535	SPRCHY PACIENTOV	18,77
A536	SPRCHA, PREDŠIE	4,72
A537	DEZINFEK NÁ MIESTNOS	8,70
A538	PREDŠIE WC PACIENTI	7,84
A539	WC PACIENTI	7,39
BC501	BALKÓN	6,25
BC502	SKLAD	5,54
BC503	WC ZAMESTNANCI	4,72
BC504	SPRCHA ZAMESTNANCI	2,88
BC505	CHODBA ZÁZEMIE ZAMESTNANCI	14,8
BC506	DENNÁ MIESTNOS SESTIER	15,89
BC507	STANI NÁ SESTRA	10,78
BC508	PRACOV A LEKÁRA	12,42
BC509	PRACOV A PRIMÁRA	16,7
BC510	ORDINÁCIA	18,02
BC510/1	VYŠETROV A	9,26
BC511	IZBA PACIENTOV	12,98
BC512	SPRCHY PACIENTOV	10,37
BC512/1	PREDŠIE SPRCHY PACIENTOV	2,02
BC512/2	SKLAD PRÁDLA	2,32
BC512/3	DEZINFEK NÁ MIESTNOS	4,92
BC512/4	UPRATOVÁ KA	2,09
BC513	IZBA PACIENTOV	16,42
BC514	WC PACIENTI	8,44
BC515	PREDŠIE WC PACIENTI	1,53
BC516	VÝLEVKA	5
BC517	CHODBA	99,98
BC517/1	SPOLO ENSKÁ MIESTNOS	15,93
BC518	IZBA PACIENTOV	41,11
BC519	IZBA PACIENTOV	42,44
BC520	IZBA PACIENTOV	41,93
BC521	IZBA PACIENTOV	43
BC522	BRONCHO - SKLAD	10,08
BC522/1	BRONCHO - UMÝVÁRE	11,13
SPOLU		1406,82

LEGENDA IAR

- ROZVOD STUDENEJ VODY
- POTRUBIE V ZÁZEMÍ Z PLASTIKOVÉHO POTRUBIA
- POTRUBIE V ZÁZEMÍ VEDENÉ V SPÁDE 0,1% SMEROM K VÝTOKOM, IZOLOVANÉ PE ÚZLOČIOM
- ROZVOD TEPLEJ VODY
- POTRUBIE V HYGIENICKOM ZÁZEMÍ (ZÁ T-KUS, ZD STUPA KY) Z PLASTIKOVÉHO POTRUBIA
- POTRUBIE V ZÁZEMÍ VEDENÉ V SPÁDE 0,1% SMEROM K VÝTOKOM, IZOLOVANÉ PE ÚZLOČIOM
- KANALIZA NE POTRUBIE SPLASKOVÉ, HRIELOVE Z RÚR A TVAROVÉK S GUMOVÝM TESNENÍM
- VNÚTORNE ROZVODY HT VEDENÉ V SPÁDE min. 2% SMEROM K ZVÝŠENIU POTRUBIA

LEGENDA ZARIA OVACÍCH PREMDETOV

- U KÚPEL OVE UMÝVADLO BIELE
- POLOST P KERAMICKÝ PRE UMÝVADLA
- STUJAN EKOVÁ JEJONAPAKOVA, BATERIA, 2x ROHOVÝ VENTIL 3/8" UMÝVADLOVA ZAPACHOVÁ UZÁVERKA
- WC MONTÁŽNY PODMIEKOVÝ PRÍKOV PRE ZÁVESNÉ WC S PODMIEKOVOU NÁDRŽOU
- ZÁCHODNÉ SEDÁDKO S POKRYPOM
- ZÁVESNÝ KLOZET S HLBOKÝM SPLACHOVANÍM
- ROHOVÝ VENTIL PRE WC 1/2" PRÍPOJOVACIE KOLENO Z PE-HD Ø 90
- D KUCHYNSKÝ DREZ NEREZOVÝ NA ZAPISUTENIE DO DOSKY
- BATERIA DREZOVÁ, PRÍPOJENIE VODY G 1/2
- DREZOVÝ SIFON
- VL BIELA STUJATÁ VÝLEVKÁ S PLASTOVOU MREŽKOU
- BATERIA S OTV NÝM PRED ZENÝM RAMENKOM
- PS PISOAR, KERAMICKÝ
- PRÍDAROVÁ DELICA STENA
- S SPRCHOVÝ KOT, STVORCOVÝ, STVORIEBLY, ROZMER 900x900x190mm, BEZPE NOSTNÉ SKLO
- Z AB Z AB NEREZOVÝ, KÚPEL OVÝ
- SPRCHOVÉ DVERE, JEJNODIELNE, ROZMER 900x1900mm
- VP POBLAHOVÝ VPRÚST, HORIZONTÁLNY ODTOK DN10
- NEREZOVÁ MREŽKA
- ZAPACHOVÁ UZÁVERKA

POZNÁMKY:

- EXISTUJÚCE ZDRAVOTNÉ ZARIADENIA BUDU DEMONTOVANÉ, BUDU NAHRADENÉ NOVÝMI ZTI ZARIADENAMI
- NAVROVÁVANÉ ZTI ZARIADENIA BUDU NAPUJENÉ NA EXISTUJÚCE ROZVODY KANALIZÁCIE A EXISTUJÚCE ROZVODY TEPLEJ A STUDENEJ VODY
- KONKRETNE TECHNICKÉ SPECIFIKÁCIE VÝROBKOV A MATERIÁLOV OBSAHNUTE V PD JE MOŽNÉ ICH PO DOHODE S INVEŠTOROM A PROJEKTANTOM STAVBY ZARADI
- AVŠAK MINIMÁLNE ZA MATERIÁLY ROVNAKEJ KVALITY
- PRI PRESTUPE POTRUBIA NOVÝMI KONŠTRUKCIAMI CHRÁNI POTRUBIE PRED MECHANICKÝM POSKODENÍM OCE OVŔANÍ CHRÁNI
- PD KOORDINOVA S OSTATNÝMI PROFESIAMI

UPOZORNENIE

AKÉKO VEK ZNENÝ, DOPLNKY, PREKRES, OVANIE ALBO ROZMŇOVANIE, JE V ZÁVISLE AUTORSKÉHO ZÁKONA BEZ SÚHLASU AUTORA NEPRISPOBÍ TENTO PROJEKT JE ÚR ENÝ NA STAVENIE POUŽÍVANÉ JE NA DOKUMENTÁCIE, JE V ZÁVISLE AUTORSKÉHO ZÁKONA BEZ SÚHLASU AUTORA NEPRISPOBÍ TENTO PROJEKT JE ÚR ENÝ NA STAVENIE POUŽÍVANÉ JE NA DOKUMENTÁCIE

PROJEKT / STAVENIE ÚPRÁV LOŽKOVÉHO ODEDELENA S.A. VÝSNE HÁGY	SADA RSLD / 1 2 3 4 5 6 7 8	QON
INVEŠTOR / NÁRODOVÝ ÚSTAV TUBERKULÓZY, P ÚCHÝNY CHOROB A HRUDNÍKOVÉJ CHIRURGIE VÝSNE HÁGY, VÝSNE HÁGY 10, 059 84 VYSOKÉ LATRY	ZODPOVEDNÝ PROJEKTANT / Ing. MAREK KUZUB, PhD.	
SOJ 01 STAVENIE ÚPRÁV - LOŽKOVÉ ODEDELENA S.A. TRAKT	AUTOR NAVRÁJ / Ing. JOZEFNA BUDOVÁ, PhD.	
PODORYS 5.NP	VYPRACOVÁJ / Ing. JOZEFNA BUDOVÁ, PhD.	
VÝKRES / 01 MIERKA / 1:75 FORMÁT / 21x4, 297 x 420 mm QON Design s.r.o. Slovenskej jednoty 48, 040 01 Košice	PROFESIA / ZTI STUPE / DSP DATUM / 09/2025	REVÍZIA / PE VÁTKA / www.qondesign.sk

TENTO VÝKRES JE ORIGINÁL, AKÉKO VEK ZNENÝ, PREKRES, OVANIE ALBO ROZMŇOVANIE, JE V ZÁVISLE AUTORSKÉHO ZÁKONA BEZ SÚHLASU AUTORA NEPRISPOBÍ TENTO PROJEKT JE ÚR ENÝ NA STAVENIE POUŽÍVANÉ JE NA DOKUMENTÁCIE, JE V ZÁVISLE AUTORSKÉHO ZÁKONA BEZ SÚHLASU AUTORA NEPRISPOBÍ TENTO PROJEKT JE ÚR ENÝ NA STAVENIE POUŽÍVANÉ JE NA DOKUMENTÁCIE